

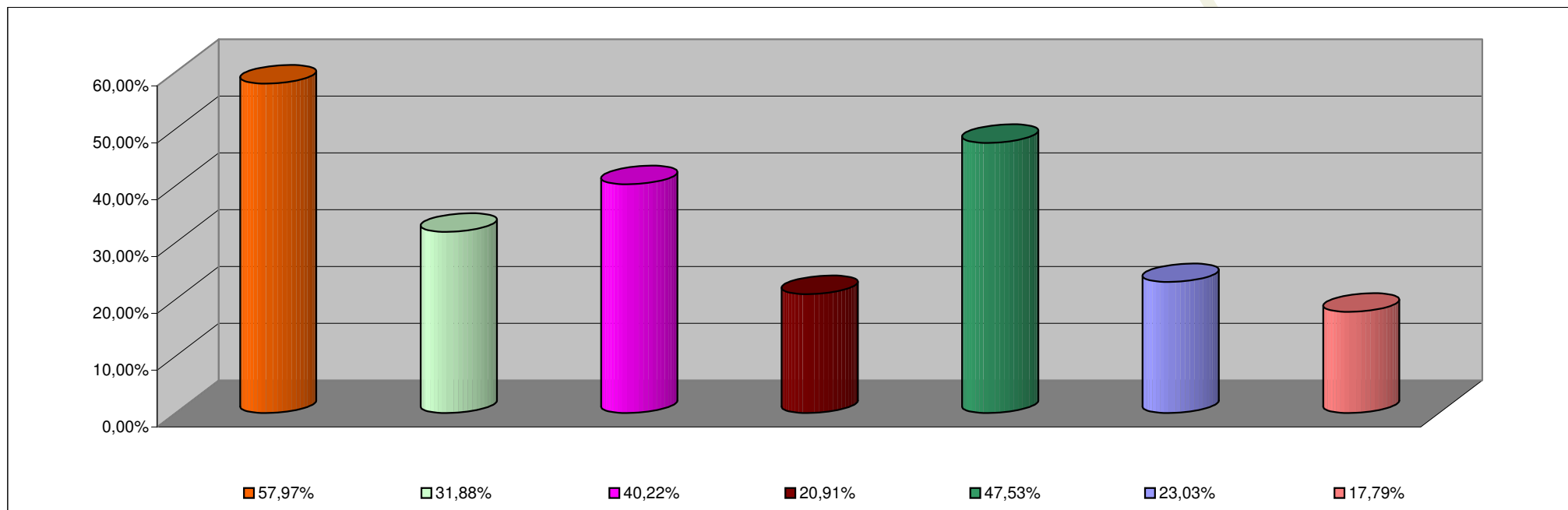
**INFORMACION SOBRE EL ESTADO DE EJECUCION PRESUPUESTARIA DE GASTOS
- AL 30/06/2007 -**

SECTOR PUBLICO PROVINCIAL NO FINANCIERO

OBJETO DE GASTO	CREDITO VIGENTE EJERCICIO 2007 (1)	COMPROMETIDO ACTUAL (2)	DEVENGADO ACTUAL (3)	DIFERENCIA CREDITO - DEVENGADO (4=1-3)	PORCENTAJE EN EJECUCION (5=3/1)
1 - GASTOS EN PERSONAL	769.303.431,88	445.998.087,63	445.959.230,00	323.344.201,88	57,97%
2 - BIENES DE CONSUMO	119.652.647,29	39.605.017,28	38.139.716,27	81.512.931,02	31,88%
3 - SERVICIOS NO PERSONALES	236.875.694,83	97.574.852,81	95.278.221,05	141.597.473,78	40,22%
4 - BIENES DE USO	440.876.435,47	95.996.179,34	92.168.579,74	348.707.855,73	20,91%
5 - TRANSFERENCIAS	598.138.815,05	287.730.969,22	284.304.290,80	313.834.524,25	47,53%
6 - ACTIVOS FINANCIEROS	59.507.691,29	13.704.161,17	13.704.161,17	45.803.530,12	23,03%
7 - SERVICIOS DE LA DEUDA Y D.O.P.	28.514.659,00	5.073.005,70	5.073.005,70	23.441.653,30	17,79%
TOTAL	2.252.869.374,81	985.682.273,15	974.627.204,73	1.278.242.170,08	43,26%

**SECTOR PUBLICO PROVINCIAL NO FINANCIERO
ESTADO DE EJECUCION PRESUPUESTARIA DE GASTOS
PORCENTAJE DE EJECUCION DEL GASTO POR INCISO
- AL 30/06/2007 -**

Provincia



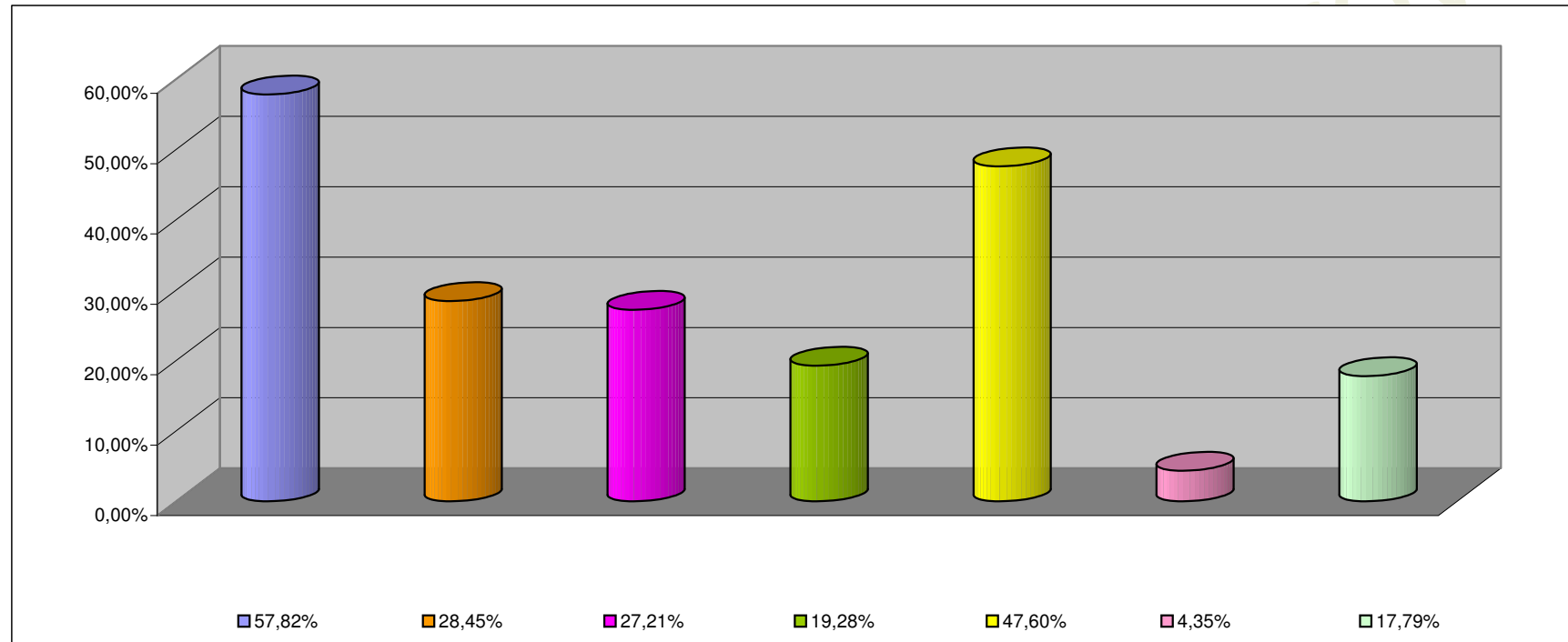
INCISO	PORCENTAJE DE EJECUCION
1 - GASTOS EN PERSONAL	57,97%
2 - BIENES DE CONSUMO	31,88%
3 - SERVICIOS NO PERSONALES	40,22%
4 - BIENES DE USO	20,91%
5 - TRANSFERENCIAS	47,53%
6 - ACTIVOS FINANCIEROS	23,03%
7 - SERV. DE LA DEUDA D.O.P.	17,79%

**INFORMACION SOBRE EL ESTADO DE EJECUCION PRESUPUESTARIA DE GASTOS
- AL 30/06/2007 -**

ADMINISTRACION CENTRAL

OBJETO DE GASTO	CREDITO VIGENTE EJERCICIO 2007 (1)	COMPROMETIDO ACTUAL (2)	DEVENGADO ACTUAL (3)	DIFERENCIA CREDITO - DEVENGADO (4=1-3)	PORCENTAJE EN EJECUCION (5=3/1)
1 - GASTOS EN PERSONAL	707.106.491,88	408.854.541,80	408.815.684,17	298.290.807,71	57,82%
2 - BIENES DE CONSUMO	62.264.182,18	18.719.167,64	17.715.788,23	44.548.393,95	28,45%
3 - SERVICIOS NO PERSONALES	88.356.078,50	26.015.220,96	24.042.350,87	64.313.727,63	27,21%
4 - BIENES DE USO	241.255.097,87	49.311.740,88	46.505.905,61	194.749.192,26	19,28%
5 - TRANSFERENCIAS	595.980.638,54	287.135.040,74	283.708.362,32	312.272.276,22	47,60%
6 - ACTIVOS FINANCIEROS	24.310.586,14	1.057.334,02	1.057.334,02	23.253.252,12	4,35%
7 - SERVICIOS DE LA DEUDA Y D.O.P	28.514.659,00	5.073.005,70	5.073.005,70	23.441.653,30	17,79%
TOTAL	1.747.787.734,11	796.166.051,74	786.918.430,92	960.869.303,19	45,02%

ADMINISTRACION CENTRAL
ESTADO DE EJECUCION PRESUPUESTARIA DE GASTOS
PORCENTAJE DE EJECUCION DEL GASTO POR INCISO
- AL 30/06/2007 -



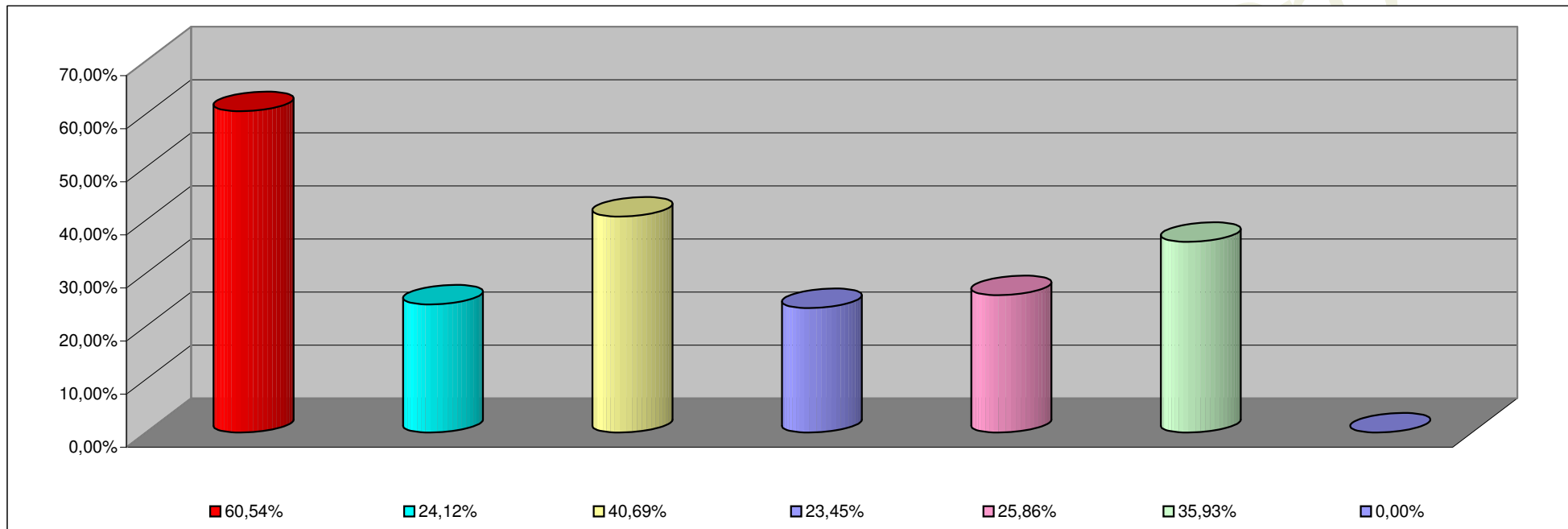
INCISO	PORCENTAJE DE EJECUCION (%)
1 - GASTOS EN PERSONAL	57,82%
2 - BIENES DE CONSUMO	28,45%
3 - SERVICIOS NO PERSONALES	27,21%
4 - BIENES DE USO	19,28%
5 - TRANSFERENCIAS	47,60%
6 - ACTIVOS FINANCIEROS	4,35%
7 - SERV. DE LA DEUDA D.O.P.	17,79%

**INFORMACION SOBRE EL ESTADO DE EJECUCION PRESUPUESTARIA DE GASTOS
- AL 30/06/2007 -**

ORGANISMOS DESCENTRALIZADOS

OBJETO DE GASTO	CREDITO VIGENTE EJERCICIO 2007 (1)	COMPROMETIDO ACTUAL (2)	DEVENGADO ACTUAL (3)	DIFERENCIA CREDITO - DEVENGADO (4=1-3)	PORCENTAJE EN EJECUCION (5=3/1)
1 - GASTOS EN PERSONAL	53.659.864,00	32.485.361,92	32.485.361,92	21.174.502,08	60,54%
2 - BIENES DE CONSUMO	33.632.546,11	8.573.008,74	8.111.087,14	25.521.458,97	24,12%
3 - SERVICIOS NO PERSONALES	89.172.822,52	36.577.909,92	36.283.203,30	52.889.619,22	40,69%
4 - BIENES DE USO	194.256.337,60	46.570.889,68	45.549.125,35	148.707.212,25	23,45%
5 - TRANSFERENCIAS	2.045.176,51	528.834,48	528.834,48	1.516.342,03	25,86%
6 - ACTIVOS FINANCIEROS	35.197.105,15	12.646.827,15	12.646.827,15	22.550.278,00	35,93%
TOTAL	407.963.851,89	137.382.831,89	135.604.439,34	272.359.412,55	33,24%

**ORGANISMOS DESCENTRALIZADOS
ESTADO DE EJECUCION PRESUPUESTARIA DE GASTOS
PORCENTAJE DE EJECUCION DEL GASTO POR INCISO
- AL 30/06/2007 -**



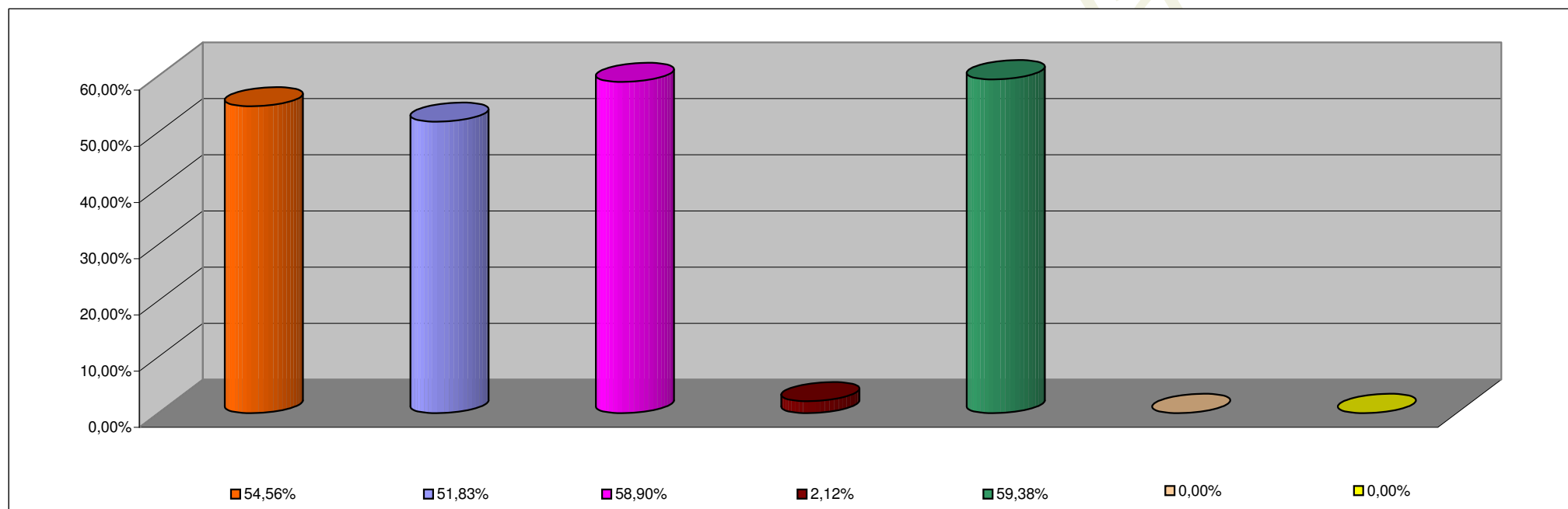
INCISO	PORCENTAJE DE EJECUCION
1 - GASTOS EN PERSONAL	60,54%
2 - BIENES DE CONSUMO	24,12%
3 - SERVICIOS NO PERSONALES	40,69%
4 - BIENES DE USO	23,45%
5 - TRANSFERENCIAS	25,86%
6 - ACTIVOS FINANCIEROS	35,93%
7- SERV. DE LA DEUDA D. O. P.	0,00%

**INFORMACION SOBRE EL ESTADO DE EJECUCION PRESUPUESTARIA DE GASTOS
- AL 30/06/2007 -**

INSTITUCIONES DE LA SEGURIDAD SOCIAL

OBJETO DE GASTO	CREDITO VIGENTE EJERCICIO 2007 (1)	COMPROMETIDO ACTUAL (2)	DEVENGADO ACTUAL (3)	DIFERENCIA CREDITO - DEVENGADO (4=1-3)	PORCENTAJE EN EJECUCION (5=3/1)
1 - GASTOS EN PERSONAL	8.537.076,00	4.658.183,91	4.658.183,91	3.878.892,09	54,56%
2 - BIENES DE CONSUMO	23.755.919,00	12.312.840,90	12.312.840,90	11.443.078,10	51,83%
3 - SERVICIOS NO PERSONALES	59.346.793,81	34.981.721,93	34.952.666,88	24.394.126,93	58,90%
4 - BIENES DE USO	5.365.000,00	113.548,78	113.548,78	5.251.451,22	2,12%
5 - TRANSFERENCIAS	113.000,00	67.094,00	67.094,00	45.906,00	59,38%
TOTAL	97.117.788,81	52.133.389,52	52.104.334,47	45.013.454,34	53,65%

**INSTITUCIONES DE LA SEGURIDAD SOCIAL
ESTADO DE EJECUCION PRESUPUESTARIA DE GASTOS
PORCENTAJE DE EJECUCION DEL GASTO POR INCISO
- AL 30/06/2007 -**



INCISO	PORCENTAJE DE EJECUCION
1 - GASTOS EN PERSONAL	54,56%
2 - BIENES DE CONSUMO	51,83%
3 - SERVICIOS NO PERSONALES	58,90%
4 - BIENES DE USO	2,12%
5 - TRANSFERENCIAS	59,38%
6 - ACTIVOS FINANCIEROS	0,00%
7 - SERV. DE LA DEUDA D.O.P.	0,00%